



CILINDROS HIDRAULICOS

CHL

PRESION MAXIMA: 210 bars
DIAMETROS DE 32 HASTA 250 mm
DOBLE EFECTO **SIN** FRENOS.

Características técnicas

Diámetros = normalizados de 32, 40, 50, 63, 80, 100, 125, 160, 200 y 250 mm.

Todos los cilindros, excepto el \varnothing 32, permiten 2 diámetros diferentes de vástago:

- a) vástago **normal**
- b) vástago **diferencial**

Los vástagos son de acero especial, protegidos contra la corrosión y desgaste por una capa de cromo duro rectificada.

Tubo lapeado.

Presión: mínima de trabajo = 15 bars
" máxima de trabajo **sin golpes** = 210 b
" normal en servicio **continuo** = 160 bars

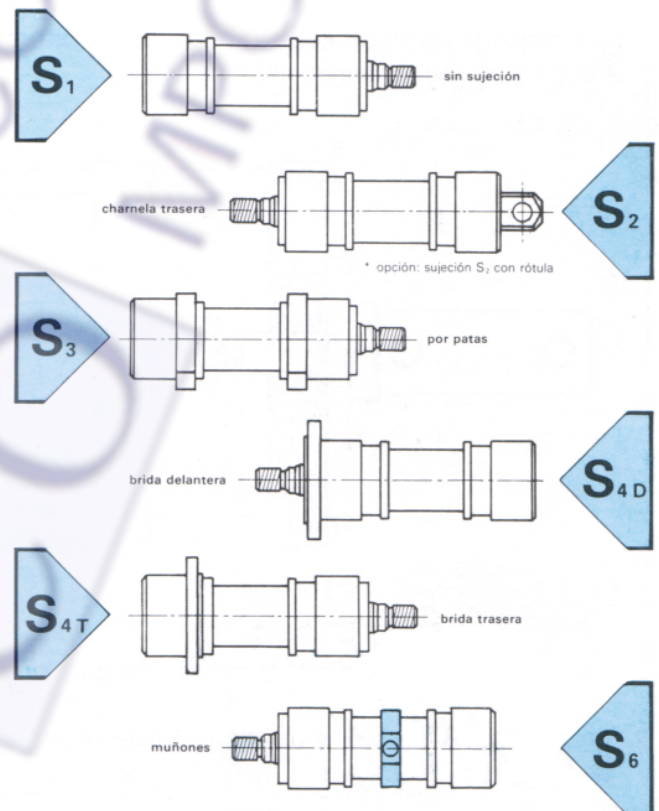
Velocidades: aptas para trabajar con velocidades máximas comprendidas entre 6 y 10 m/minuto. Estos cilindros **no pueden ir provistos de frenos** de final de carrera. Cuando las condiciones de trabajo (velocidades, frenado, trabajo intensivo) obligan a utilizar cilindros con frenos, elegir la gama «CHF» de nuestro programa de fabricación.

Temperatura: mínima - 20°C
máxima + 70°C

Fluido: aceites minerales de viscosidades entre 2,5° y 6° Engler a 50°C.

Punto de anilina 90°
Antioxidante, Antiespumante.

Sujeciones: 6 tipos normalizados.



S1 = sin sujeción, con centraje, pág. 5

S2 = charnela pág. 6

como variante, **S2R**, con rótula, pág. 7

S3 = con patas, pág. 8

S4D = brida delantera, pág. 9

S4T = brida trasera, pág. 10

S6C = muñones centrales, pág. 12

Extremidades de vástago:

CM = chape macho, pág. 19

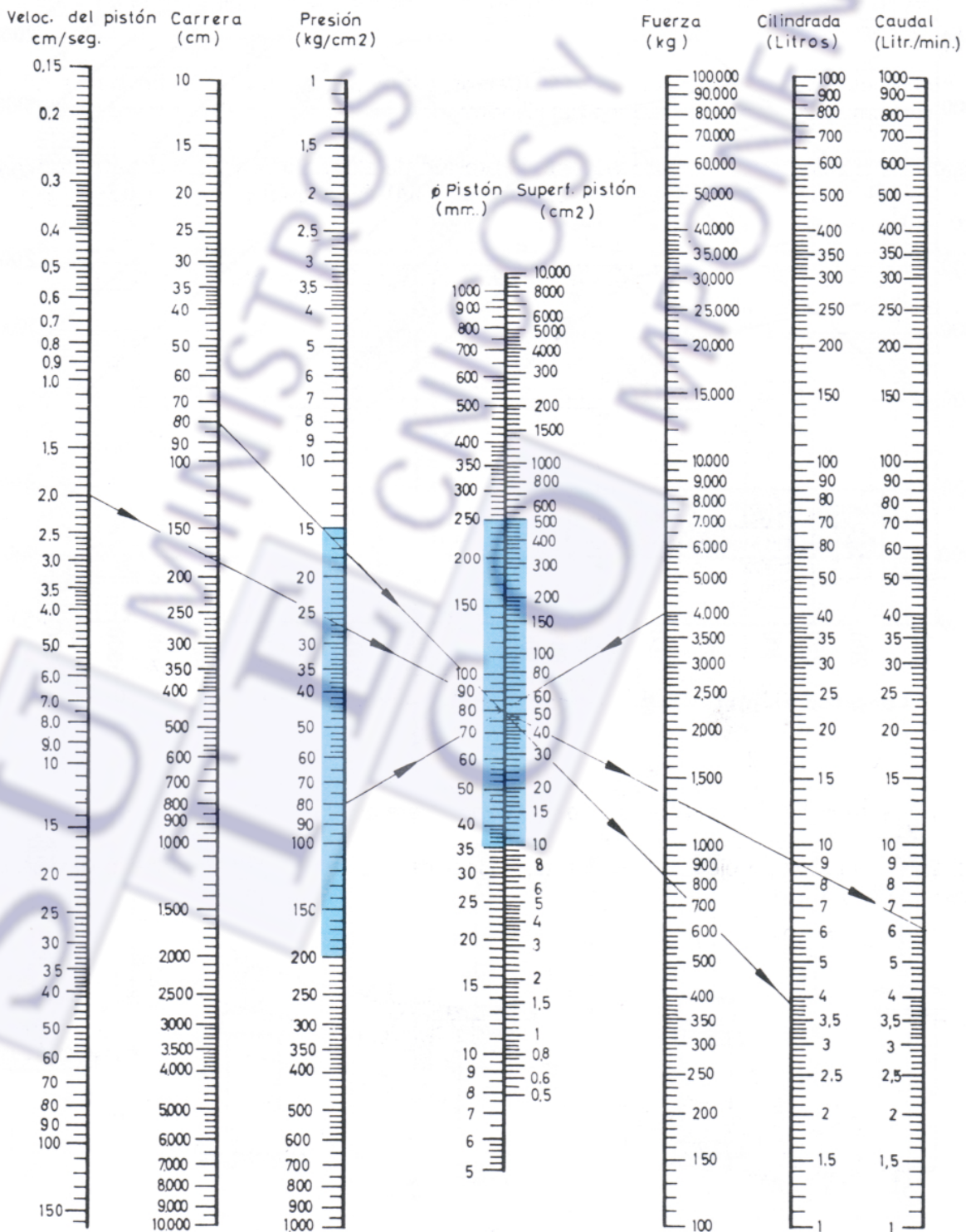
CMR = chape macho con rótula, pág. 15

Vástago normal. Doble vástago y tipos especiales.

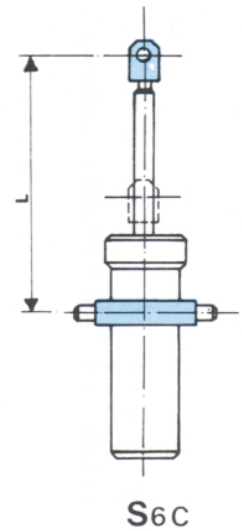
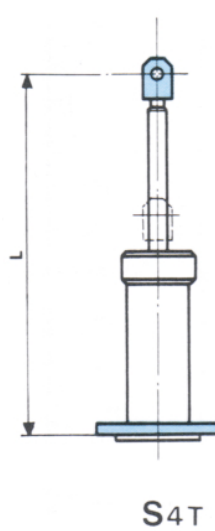
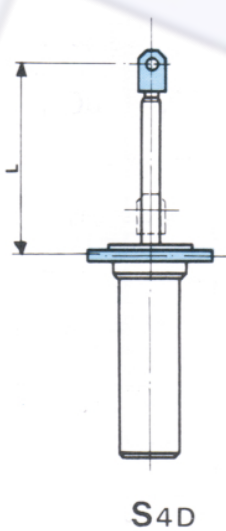
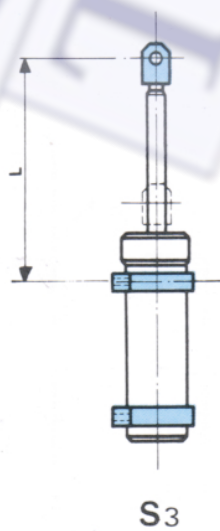
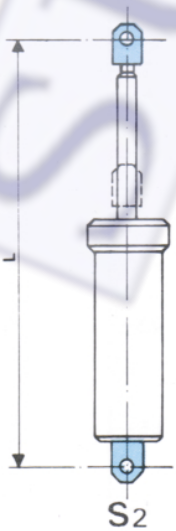
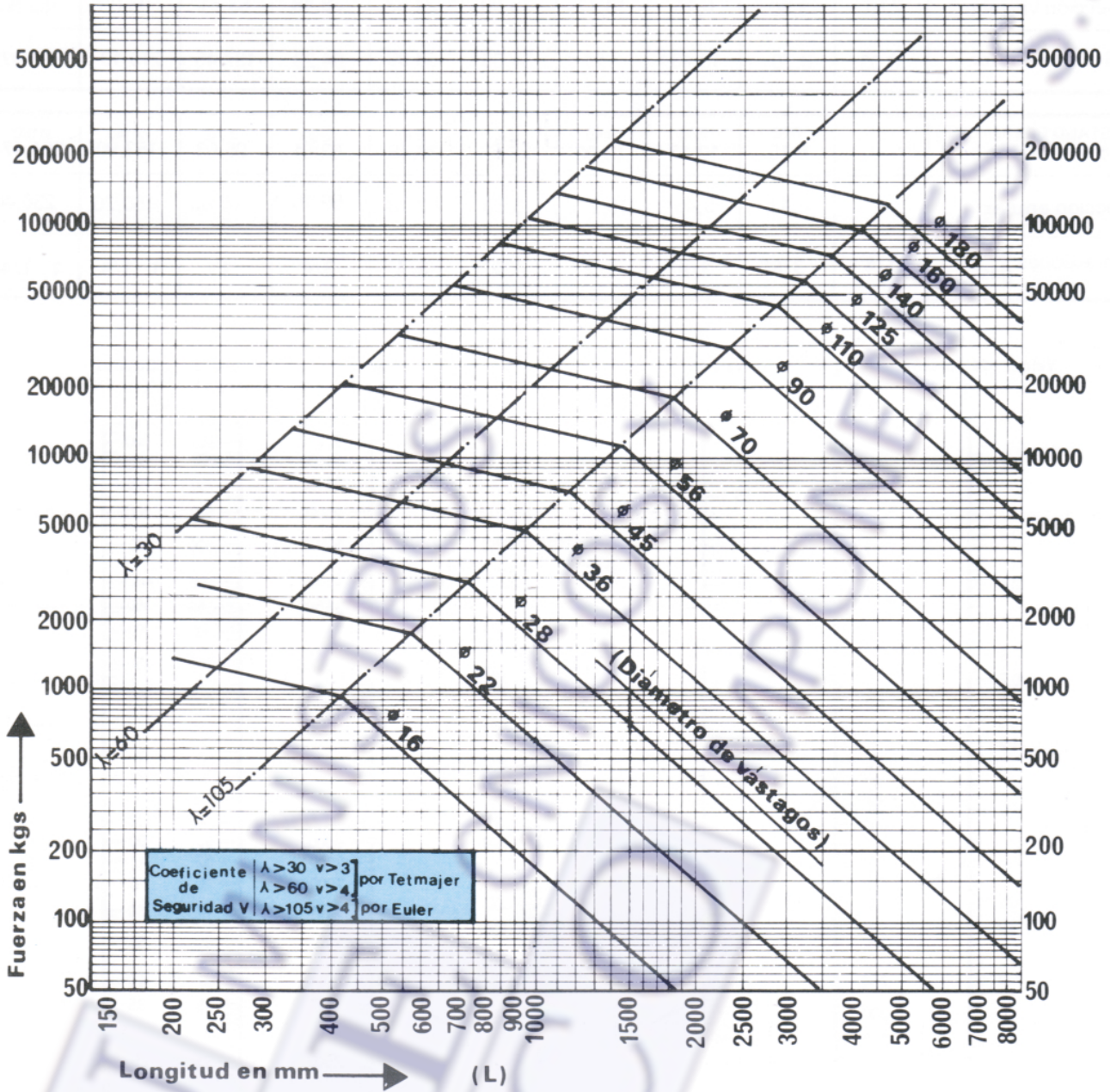
CILINDROS CHL - diámetros, pasos, secciones y fuerzas.

DIAMETROS	32	40	50	63	80	100	125	160	200	250
Sección total	8,04	12,56	19,63	31,17	50,26	78,53	122,71	201,06	314,16	490,87
VASTAGO NORMAL Sección vástago	∅16 2,01	∅22 3,80	∅28 6,15	∅36 10,17	∅45 15,90	∅56 24,63	∅70 38,48	∅90 63,61	∅110 95,03	∅140 153,90
Sección anular	6,03	8,76	13,48	21	34,36	53,90	84,23	137,45	219,13	336,97

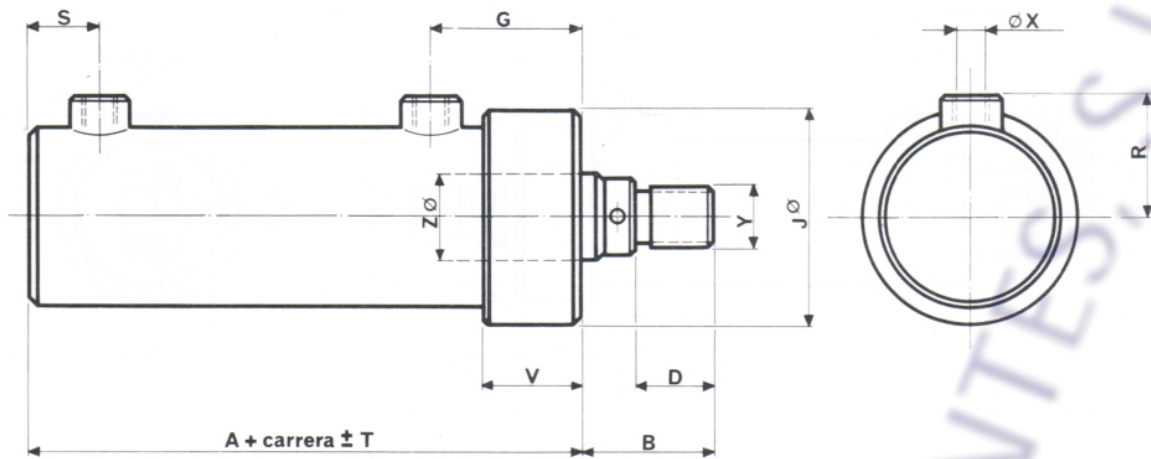
VASTAGO DIFERENCIAL Sección vástago	—	∅28 6,15	∅36 10,17	∅45 15,90	∅56 24,63	∅70 38,48	∅90 63,61	∅110 95,03	∅140 153,90	∅180 254,47
Sección anular	—	6,41	9,46	15,27	25,63	40,05	59,10	106,03	160,26	236,40
Conexiones ^{rosca} gas	1/4"	3/8"	3/8"	1/2"	1/2"	3/4"	3/4"	1"	1 1/4"	1 1/4"



CILINDROS HIDRAULICOS CHL - pandeo de vástagos.

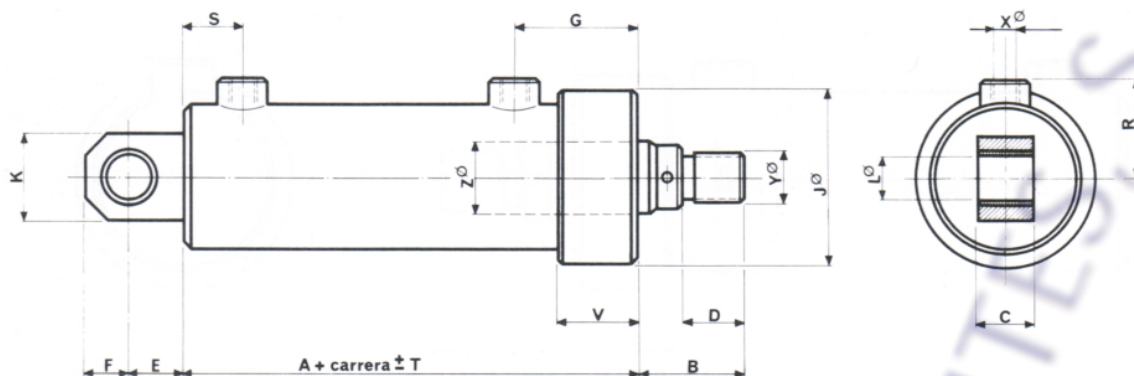


CILINDROS HIDRAULICOS CHL - Sujeción S1



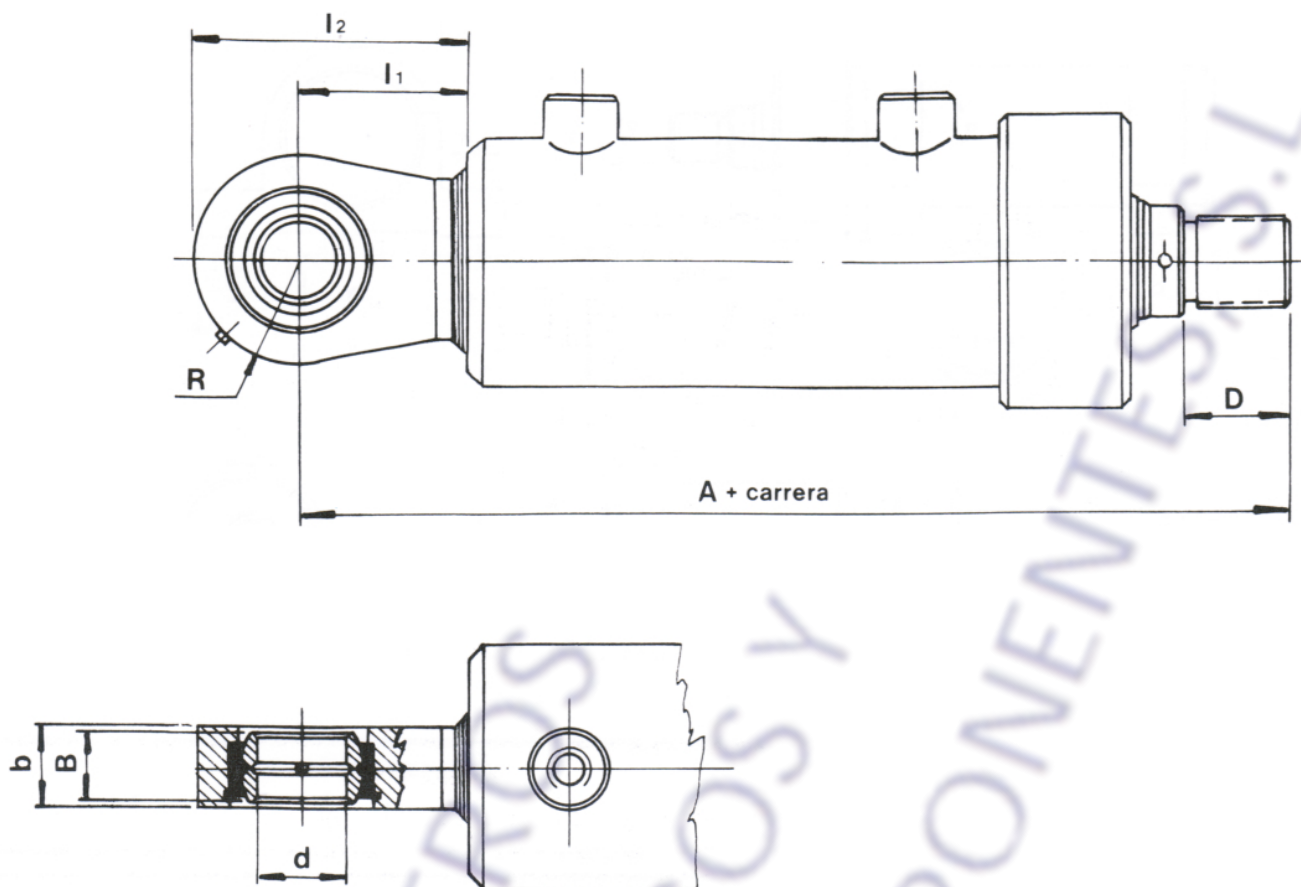
TIPO	Ø Y	Ø X	DIMENSIONES								
			A	B	D	G	J	R	S	T	V
CHL 3-16	M12x1,25	R 1/4" gas	106	30	16	50	52	31	26	2	32
CHL 4 -22 -28	M 16x1,5	R 3/8" gas	126	35	20	62	62	39	25	2	40
CHL 5 -28 -36	M 20x1,5	R 3/8" gas	136	41	25	64	74	44	29	2	41
CHL 6 -36 -45	M 27x 2	R 1/2" gas	149	48	32	64	89	54	35	2	39
CHL 8 -45 -56	M 33x 2	R 1/2" gas	168	59	40	74	112	65	40	2	46
CHL 10 -56 -70	M 42x 2	R 3/4" gas	189	70	50	84	135	77	45	3	52
CHL 12 -70 -90	M 52x 2	R 3/4" gas	203	80	55	88	170	92	57	3	53
CHL 16 -90 -110	M 68x 3	R 1" gas	255	100	70	112	218	118	72	3	67
CHL 20 -110 -140	M 90x 3	R 1 1/4" gas	297	125	90	127	272	145	90	3	80
CHL 25 -140 -180	M 110x 3	R 1 1/4" gas	338	150	110	155	335	174	103	4	105

CILINDROS HIDRAULICOS CHL - Sujeción S2



TIPO	Ø Y	Ø X	DIMENSIONES													
			A	B	C	D	E	F	G	J	K	L	R	S	T	V
CHL 3-16	M12x1,2	R1/4" gas	106	30	16	16	20	13	50	52	26	12	31	26	2	32
CHL 4 -22 -28	M16x1,5	R3/8" gas	126	35	20	20	25	16	62	62	32	16	39	25	2	40
CHL 5 -28 -36	M20x1,5	R3/8" gas	136	41	25	25	28	20	64	74	40	20	44	29	2	41
CHL 6 -36 -45	M27x2	R1/2" gas	149	48	32	32	32	25	64	89	50	25	54	35	2	39
CHL 8 -45 -56	M33x2	R1/2" gas	168	59	40	40	45	32	74	112	64	32	65	40	2	46
CHL 10 -56 -70	M42x2	R3/4" gas	189	70	50	50	55	40	84	135	80	40	77	45	3	52
CHL 12 -70 -90	M52x2	R3/4" gas	203	80	60	55	65	50	88	170	100	50	92	57	3	53
CHL 16 -90 -110	M68x3	R1" gas	255	100	80	70	75	63	112	218	126	63	118	72	3	67
CHL 20 -110 -140	M90x3	R1 1/4" gas	297	125	100	90	95	80	127	272	160	80	145	90	3	80
CHL 25 -140 -180	M110x3	R1 1/4" gas	338	150	120	110	130	100	155	335	200	100	174	103	4	105

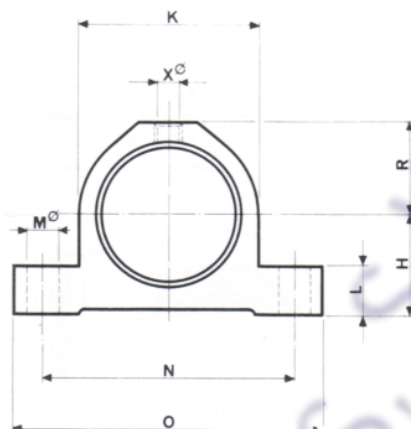
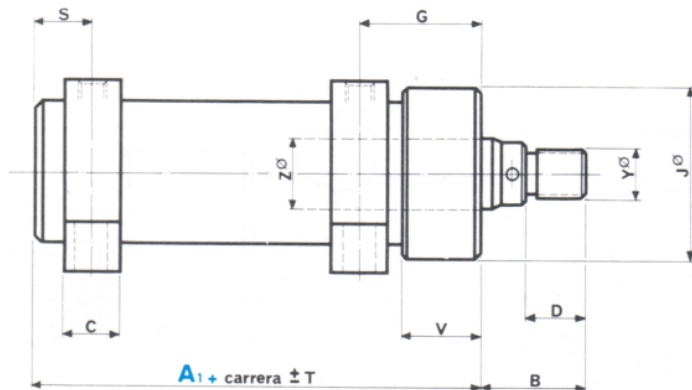
CILINDROS HIDRAULICOS CHL - Sujeción S2R - Rótula



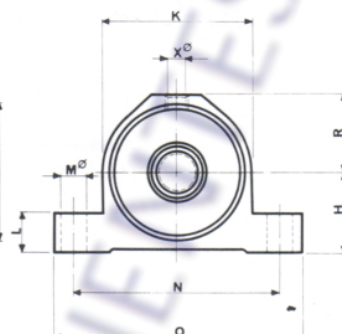
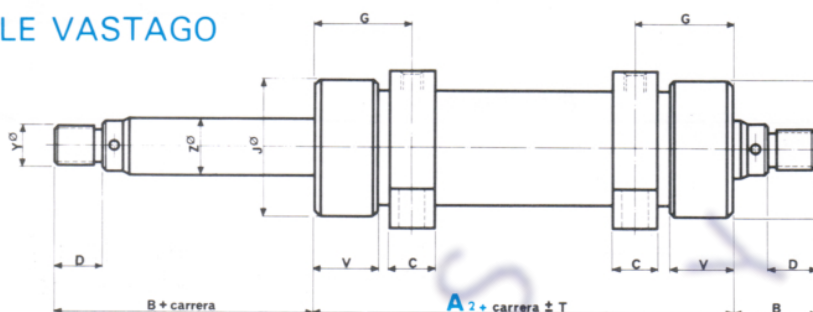
TIPO	DIAMETRO interior	ϕ d	DIMENSIONES						
			A	B	b	D	R	l_2	l_1
CHL-3	32	20	174	16	19	16	25	63	38
CHL-4	40	25	206	20	23	20	28	73	45
CHL-5	50	30	228	22	28	25	32	83	51
CHL-6	63	35	258	25	30	32	39	100	61
CHL-8	80	40	296	28	35	40	47	116	69
CHL-10	100	50	347	35	40	50	58	146	88
CHL-12	125	60	383	44	50	55	65	165	100
CHL-16	160	80	496	55	60	70	88	229	141
CHL-20	200	100	567	70	70	90	125	270	145
CHL-25	250	110	653	70	80	110	145	310	165

CILINDROS HIDRAULICOS CHL - Sujeción S3

VASTAGO NORMAL

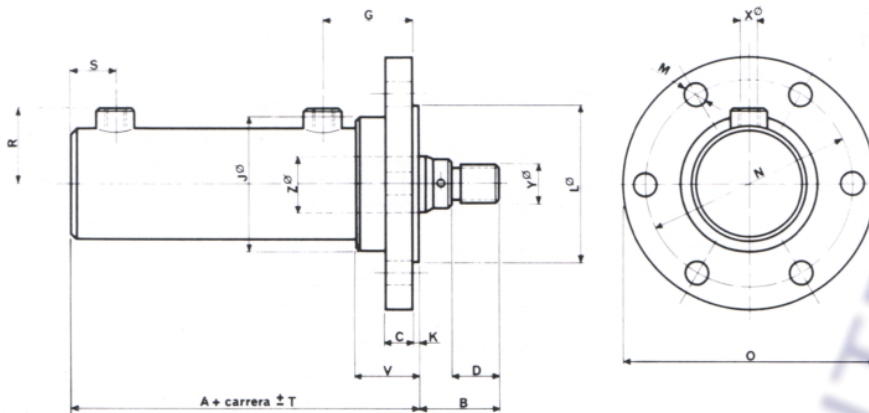


DOBLE VASTAGO



TIPO	Ø Y	Ø X	DIMENSIONES																
			A ₁	A ₂	B	C	D	G	H	J	K	L	M	N	O	R	S	T	V
CHL 3-16	M12x1,25	R 1/4" gas	106	129	30	20	16	50	28	52	52	16	11	75	95	31	26	2	32
CHL 4 -22 -28	M16 x 1,5	R 3/8" gas	126	159	35	25	20	62	35	62	65	20	13	94	118	39	25	2	40
CHL 5 -28 -36	M20x1,5	R 3/8" gas	136	168	41	25	25	64	40	74	76	20	15	105	130	44	29	2	41
CHL 6 -36 -45	M 27x 2	R 1/2" gas	149	170	48	30	32	64	50	89	94	25	17	130	160	54	35	2	39
CHL 8 -45 -56	M 33x 2	R 1/2" gas	168	190	59	35	40	74	62	112	116	28	19	160	195	65	40	2	46
CHL 10 -56 -70	M 42 x 2	R 3/4" gas	189	212	70	40	50	84	73	135	140	32	23	185	225	77	45	3	52
CHL 12 -70 -90	M 52 x 2	R 3/4" gas	203	222	80	44	55	88	88	170	170	36	25	220	265	90	57	3	53
CHL 16 -90 -110	M 68 x 3	R 1" gas	255	277	100	58	70	112	115	218	224	45	35	295	355	118	72	3	67
CHL 20 -110 -140	M 90 x 3	R 1 1/4" gas	297	318	125	68	90	130	140	272	275	55	41	355	425	145	90	3	80
CHL 25 -140 -180	M110x3	R 1 1/4" gas	338	375	150	78	110	155	175	335	335	65	47	425	510	175	105	4	105

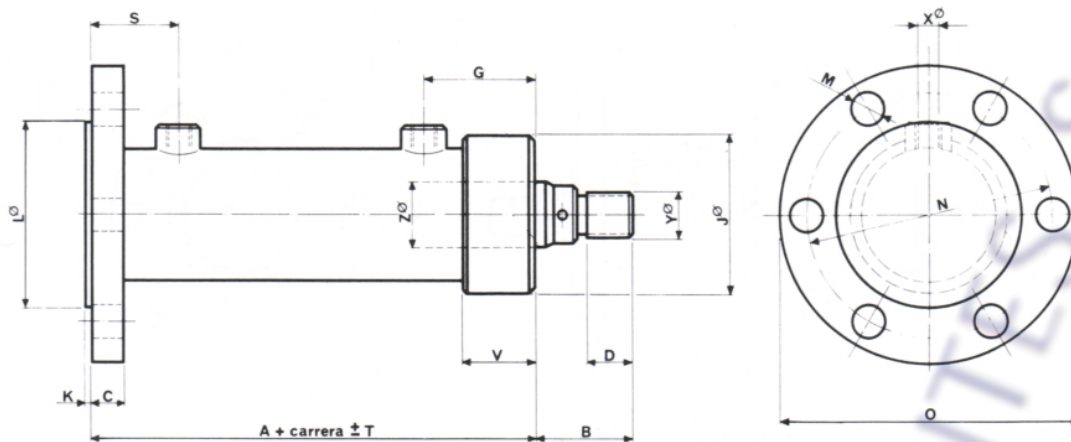
CILINDROS HIDRAULICOS CHL - Sujeción S4D



* nota: el CHL 25 lleva 12 taladros de \varnothing M, equidistantes, en vez de 6.

TIPO	\varnothing Y	\varnothing X	DIMENSIONES														
			A	B	C	D	G	J	K	L	M	N	O	R	S	T	V
CHL 3-16	M12x1,25	R 1/4" gas	106	30	15	16	48	52	2	52	7	67	80	31	26	2	32
CHL 4 -22 -28	M16x1,5	R 3/8" gas	126	35	17	20	60	62	2	60	9	82	100	39	25	2	40
CHL 5 -28 -36	M 20x1,5	R 3/8" gas	136	41	20	25	62	74	2	75	11	103	125	44	29	2	41
CHL 6 -36 -45	M 27x 2	R 1/2" gas	149	48	24	32	62	89	2	90	13	120	145	54	35	2	39
CHL 8 -45 -56	M 33 x 2	R 1/2" gas	168	59	28	40	72	112	2	110	15	142	170	65	40	2	46
CHL 10 -56 -70	M 42 x 2	R 3/4" gas	189	70	34	50	81	135	3	135	17	170	202	77	45	3	52
CHL 12 -70 -90	M 52 x 2	R 3/4" gas	203	80	40	55	85	170	3	168	21	210	250	92	57	3	53
CHL 16 -90 -110	M 68x3	R 1" gas	255	100	54	70	109	218	3	215	29	270	320	118	72	3	67
CHL 20 -110 -140	M 90x3	R 1 1/4" gas	297	125	65	90	124	272	3	270	32	330	385	145	90	3	80
CHL 25 -140 -180	M 110x3	R 1 1/4" gas	338	150	65	110	150	335	5	330	29	390	440	174	103	4	105

CILINDROS HIDRAULICOS CHL - Sujeción S4T

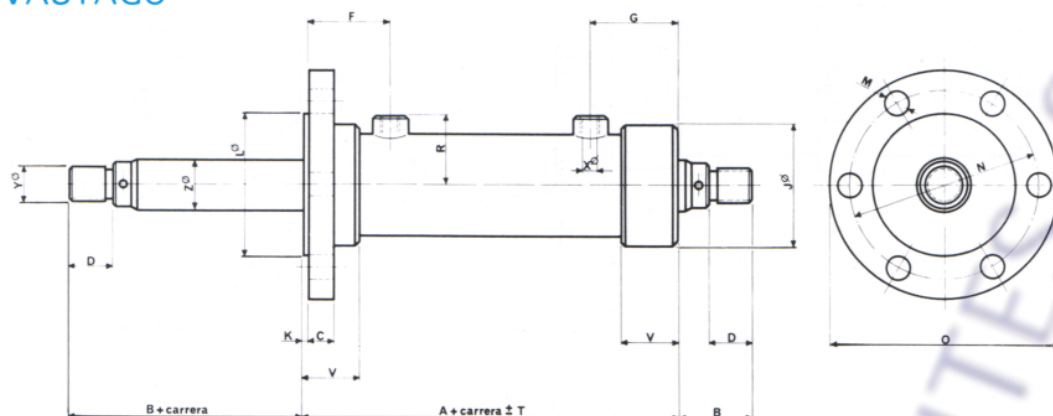


* nota: el CHL 25 lleva 12 taladros de \varnothing M, equidistantes, en vez de 6.

TIPO	Ø Y	Ø X	DIMENSIONES														
			A	B	C	D	G	J	K	L	M	N	O	R	S	T	V
CHL 3-16	M 12 x 1,25	R 1/4" gas	110	30	10	16	50	52	2	52	7	67	80	31	30	2	32
CHL 4 -22 -28	M 16 x 1,5	R 3/8" gas	133	35	13	20	62	62	2	60	9	82	100	39	32	2	40
CHL 5 -28 -36	M 20 x 1,5	R 3/8" gas	144	41	15	25	64	74	2	75	11	103	125	44	39	2	41
CHL 6 -36 -45	M 27 x 2	R 1/2" gas	157	48	18	32	64	89	2	90	13	120	145	54	43	2	39
CHL 8 -45 -56	M 33 x 2	R 1/2" gas	178	59	22	40	74	112	2	110	15	142	170	65	50	2	46
CHL 10 -56 -70	M 42 x 2	R 3/4" gas	197	70	25	50	84	135	3	135	17	170	202	77	53	3	52
CHL 12 -70 -90	M 52 x 2	R 3/4" gas	210	80	30	55	88	170	3	168	21	210	250	92	64	3	53
CHL 16 -90 -110	M 68 x 3	R 1" gas	263	100	38	70	112	218	3	215	29	270	320	118	80	3	67
CHL 20 -110 -140	M 90 x 3	R 1 1/4" gas	299	125	42	90	127	272	3	270	32	330	385	145	92	3	80
CHL 25 -140 -180	M 110 x 3	R 1 1/4" gas	345	150	55	110	155	335	5	330	29	390	420	174	110	4	105

CILINDROS HIDRAULICOS CHL - Sujeción S4-DV

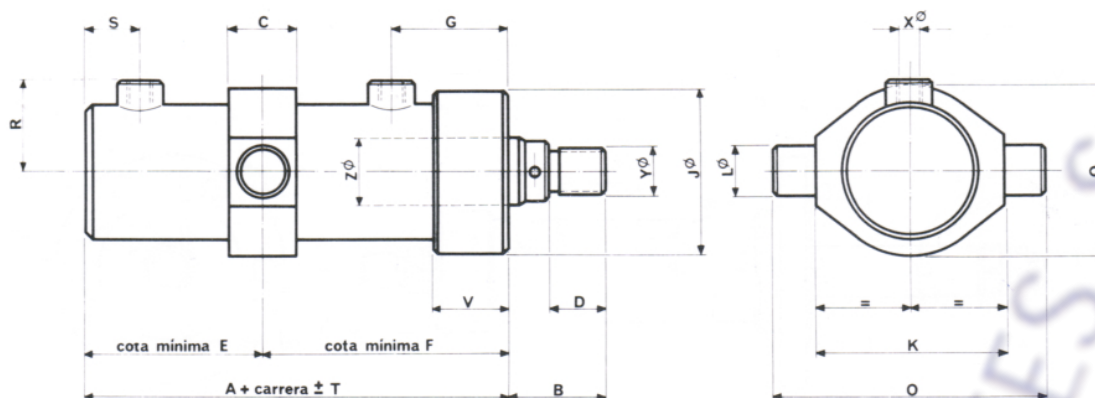
DOBLE VASTAGO



* nota: el CHL 25 lleva 12 taladros de \varnothing M, equidistantes, en vez de 6.

TIPO	\varnothing Y	\varnothing X	DIMENSIONES														
			A	B	C	D	F	G	J	K	L	M	N	O	R	T	V
CHL 3-16	M12x125	R 1/4" gas	129	30	15	16	48	50	52	2	52	7	67	80	31	2	32
CHL 4 -22 -28	M16 x 1,5	R 3/8" gas	159	35	17	20	60	62	62	2	60	9	82	100	39	2	40
CHL 5 -28 -36	M 20 x 1,5	R 3/8" gas	168	41	20	25	62	64	74	2	75	11	103	125	44	2	41
CHL 6 -36 -45	M 27 x 2	R 1/2" gas	170	48	24	32	62	64	89	2	90	13	120	145	54	2	39
CHL 8 -45 -56	M 33 x 2	R 1/2" gas	190	59	28	40	72	74	112	2	110	15	142	170	65	2	46
CHL 10 -56 -70	M 42 x 2	R 3/4" gas	212	70	34	50	81	84	135	3	135	17	170	202	77	3	52
CHL 12 -70 -90	M 52 x 2	R 3/4" gas	222	80	40	55	85	88	170	3	168	21	210	250	92	3	53
CHL 16 -90 -110	M 68 x 3	R 1" gas	277	100	54	70	109	112	218	3	215	29	270	320	118	3	67
CHL 20 -110 -140	M 90 x 3	R 1 1/4" gas	318	125	65	90	124	127	272	3	270	32	330	385	145	3	80
CHL 25 -140 -180	M 110 x 3	R 1 1/4" gas	375	150	65	110	150	155	335	5	330	29	390	440	174	4	105

CILINDROS HIDRAULICOS CHL - Sujeción S6



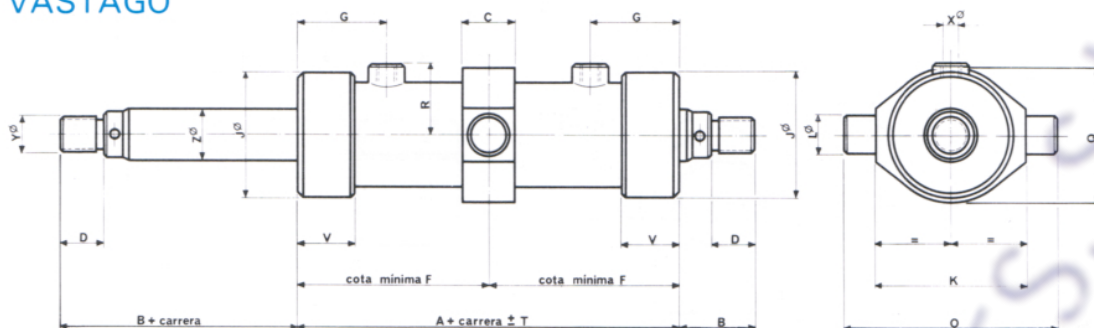
Carreras mínimas para la sujeción S6

DIAMETRO CILINDRO	32	40	50	63	80	100	125	160	200	250
Carrera mínima S6	36	37	39	44	42	56	72	85	112	134

TIPO	Ø Y	Ø X	DIMENSIONES															
			A	B	C	D	E	F	G	J	K	L	O	Q	R	S	T	V
CHL 3-16	M12x1,25	R 1/4" gas	106	30	20	16	59	83	50	52	56	16	80	54	31	26	2	32
CHL 4 -22 -28	M16x1,5	R 3/8" gas	126	35	24	20	63	100	62	62	70	20	102	65	39	25	2	40
CHL 5 -28 -36	M 20x1,5	R 3/8" gas	136	41	30	25	70	105	64	74	85	25	125	80	44	29	2	41
CHL 6 -36 -45	M 27x 2	R 1/2" gas	149	48	36	32	82	111	64	89	105	32	155	95	54	35	2	39
CHL 8 -45 -56	M 33x 2	R 1/2" gas	168	59	36	40	88	122	74	112	125	32	175	120	65	40	2	46
CHL 10 -56 -70	M 42x 2	R 3/4" gas	189	70	45	50	103	142	84	135	156	40	220	145	77	45	3	52
CHL 12 -70 -90	M 52x 2	R 3/4" gas	203	80	55	55	118	150	88	170	190	50	270	174	92	57	3	53
CHL 16 -90 -110	M 68x 3	R 1" gas	255	100	70	70	146	187	112	218	250	63	350	236	118	72	3	67
CHL 20 -110 -140	M 90x 3	R 1 1/4" gas	297	125	90	90	178	223	127	272	300	80	426	290	145	90	3	80
CHL 25 -140 -180	M110x 3	R 1 1/4" gas	338	150	110	110	210	257	155	335	360	100	520	345	174	103	4	105

CILINDROS HIDRAULICOS CHL - Sujeción S6-DV

DOBLE VASTAGO

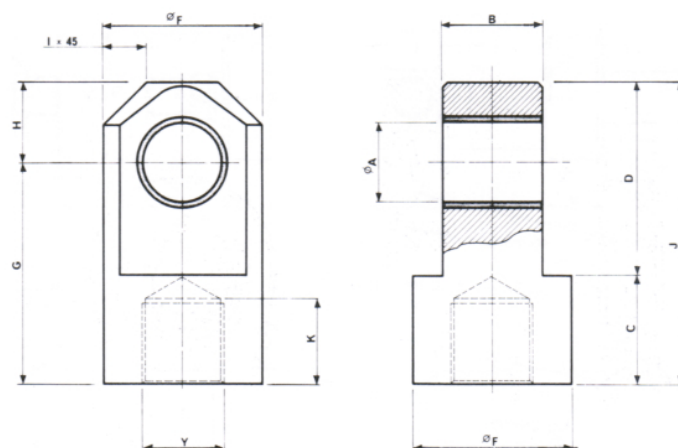


Carreras mínimas para la sujeción S6.

DIAMETRO CILINDRO	32	40	50	63	80	100	125	160	200	250
Carrera mínima S6·DV	37	41	42	52	54	72	84	103	128	149

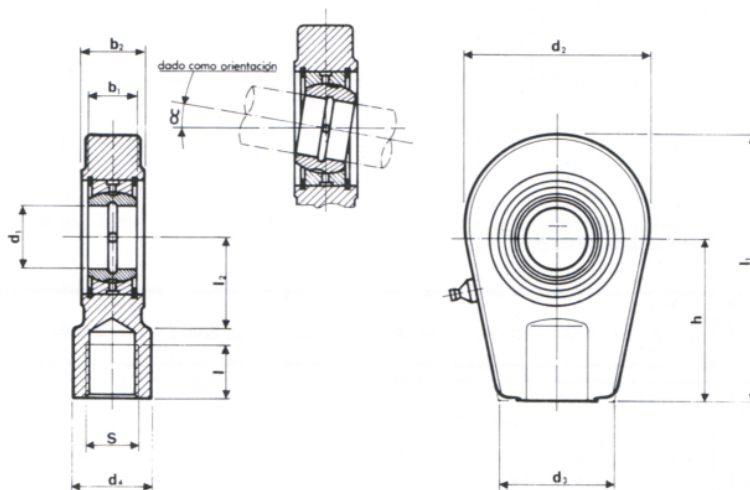
TIPO	\varnothing Y	\varnothing X	DIMENSIONES													
			A	B	C	D	F	G	J	K	L	O	Q	R	T	V
CHL 3-16	M12x125	R1/4" gas	129	30	20	16	83	50	52	56	16	80	54	31	2	32
CHL 4 -22 -28	M16x1,5	R3/8" gas	159	35	24	20	100	62	62	70	20	102	65	39	2	40
CHL 5 -28 -36	M20x1,5	R3/8" gas	168	41	30	25	105	64	74	85	25	125	80	44	2	41
CHL 6 -36 -45	M27x2	R1/2" gas	170	48	36	32	111	64	89	105	32	155	95	54	2	39
CHL 8 -45 -56	M33x2	R1/2" gas	190	59	36	40	122	74	112	125	32	175	120	65	2	46
CHL 10 -56 -70	M42x2	R3/8" gas	212	70	45	50	142	84	135	156	40	220	145	77	3	52
CHL 12 -70 -90	M52x2	R3/8" gas	222	80	55	55	150	88	170	190	50	270	174	92	3	53
CHL 16 -90 -110	M68x3	R1" gas	277	100	70	70	187	112	218	250	63	350	236	118	3	67
CHL 20 -110 -140	M90x3	R1 1/4" gas	318	125	90	90	223	127	272	300	80	426	290	145	3	80
CHL 25 -140 -180	M110x3	R1 1/4" gas	375	150	110	110	257	155	335	360	100	520	345	174	4	105

CILINDROS HIDRAULICOS CHL - chape macho



TIPO	\varnothing Y	A	B	C	D	K	F	G	H	I	J
CHL - 3	M12 x 125	12	16	16	31	18	26	34	13	6,5	47
CHL - 4	M16 x 150	16	20	24	41	22	32	49	16	8	65
CHL - 5	M20 x 150	20	25	28	48	26	40	56	20	10	76
CHL - 6	M27 x 200	25	32	35	57	33	50	67	25	15	92
CHL - 8	M33 x 200	32	40	44	77	42	64	89	32	17	121
CHL - 10	M42 x 200	40	50	54	95	52	80	109	40	20	149
CHL - 12	M52 x 200	50	60	58	115	57	100	123	50	27	173
CHL - 16	M68 x 300	63	80	75	138	72	126	150	63	35	213
CHL - 20	M90 x 300	80	100	95	175	90	160	190	80	45	270
CHL - 25	M110 x 300	100	120	115	230	112	200	245	100	55	345

CILINDROS HIDRAULICOS CHL - chape macho con rótula



TIPO	S	d ₁	b ₁	h	l	d ₂	d ₃	d ₄	b ₂	l ₁	l ₂	α°
CHL-3	M 12 x 1,25	20	16	50	18	56	36	25	19	80	25	9
CHL-4	M 16 x 1,5	25	20	50	21	56	36	25	23	80	25	8
CHL-5	M 20 x 1,5	30	22	60	26	64	40	32	28	94	30	7
CHL-6	M 27 x 2	35	25	70	33	78	50	40	30	112	35	7
CHL-8	M 33 x 2	40	28	85	41	94	60	49	35	135	40	7
CHL-10	M 42 x 2	50	35	105	51	116	72	61	40	168	52	5
CHL-12	M 52 x 2	60	44	130	58	130	90	75	50	200	62	5
CHL-16	M 68 x 3	80	55	170	73	176	12	102	60	265	76	6
CHL-20	M 90 x 3	100	70	235	95	230	166	138	70	360	105	7
CHL-25	M 110 x 3	110	70	265	115	265	195	152	80	407,5	115	6

Neumática e Hidráulica
Suministros Industriales
Automatización Industrial



SUTECO®

SU MINISTROS
TE CNICOS Y
CO MPONENTES, S.L.

Perfiles estructurales de aluminio
Sistemas de Engrase
Compresores y Redes de aire
Sistemas de Transporte (Banda, Rodillo...)
Puestos de montaje manual
Manipulación (Bridas Pinzas...)

c/ Lameiro 32, Nave 2, Local 6
36214 Vigo
www.suteco.com

986 21 05 51
 618 167 572
 info@stcsuteco.com